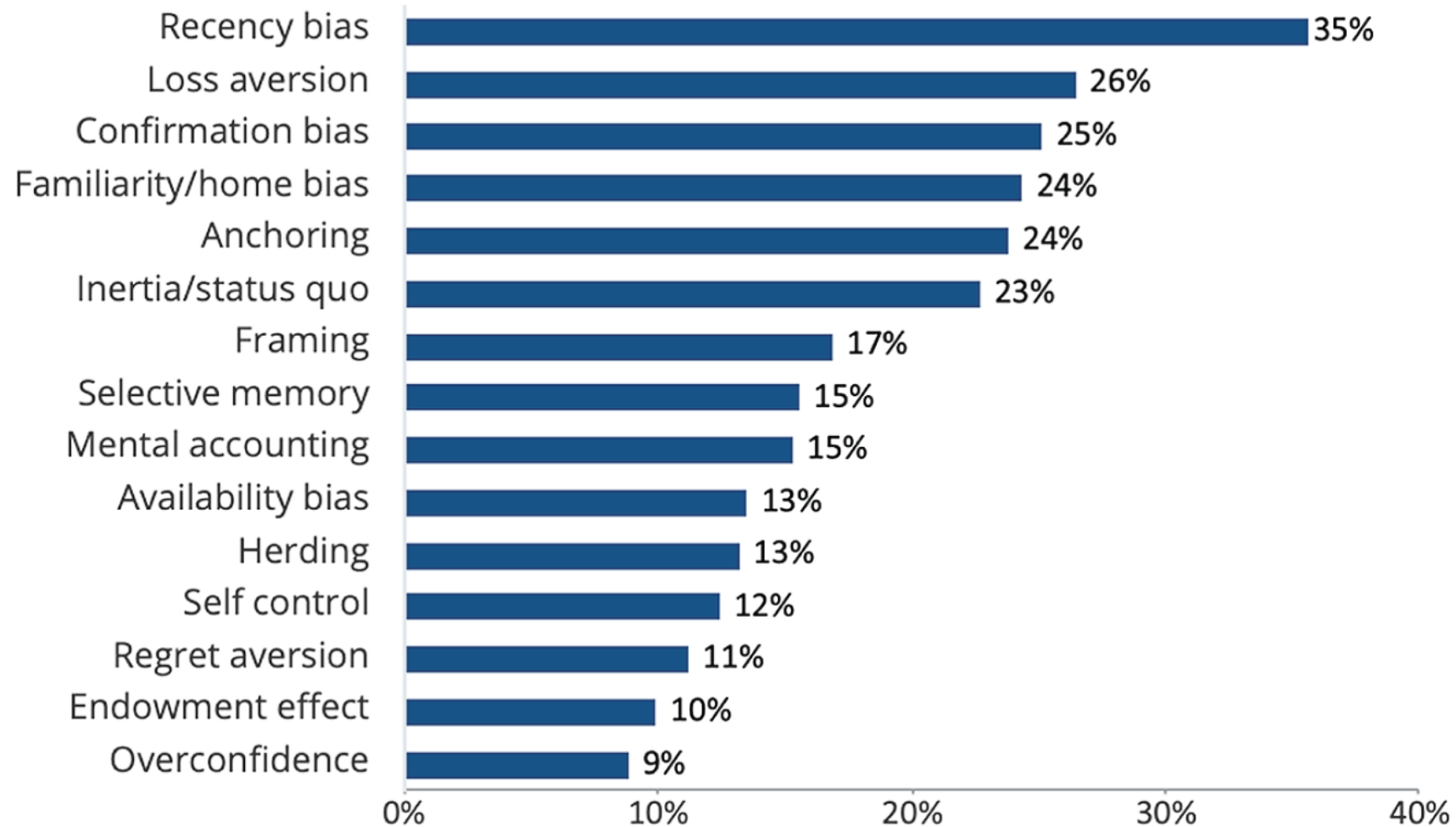




Eduka portfelli loomise strateegia

- **Tõnn Talpsepp**
- **PhD, CFA, FRM**

Käitumuslikud vead, mis mõjutavad investeerimis- otsuseid



Allikas: Charles Schwab (2019)

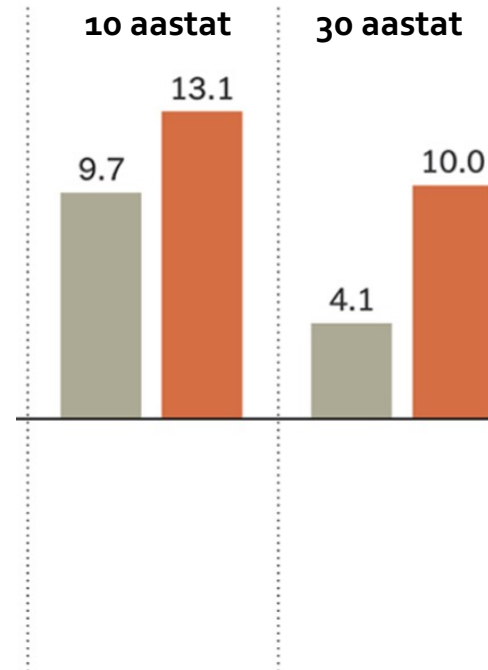
Käitumuslik viga numbrites

Põhjus:
emotsionaalne
reageering turu
liikumisele

Aastased tootlused

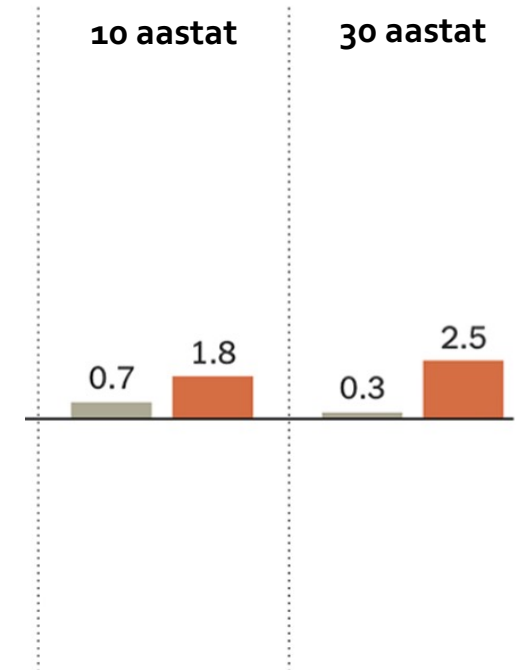
■ Keskmine
fondiinvestor

■ S&P 500



■ Keskmine
võlakirja
fondiinvestor

■ Inflatsioon

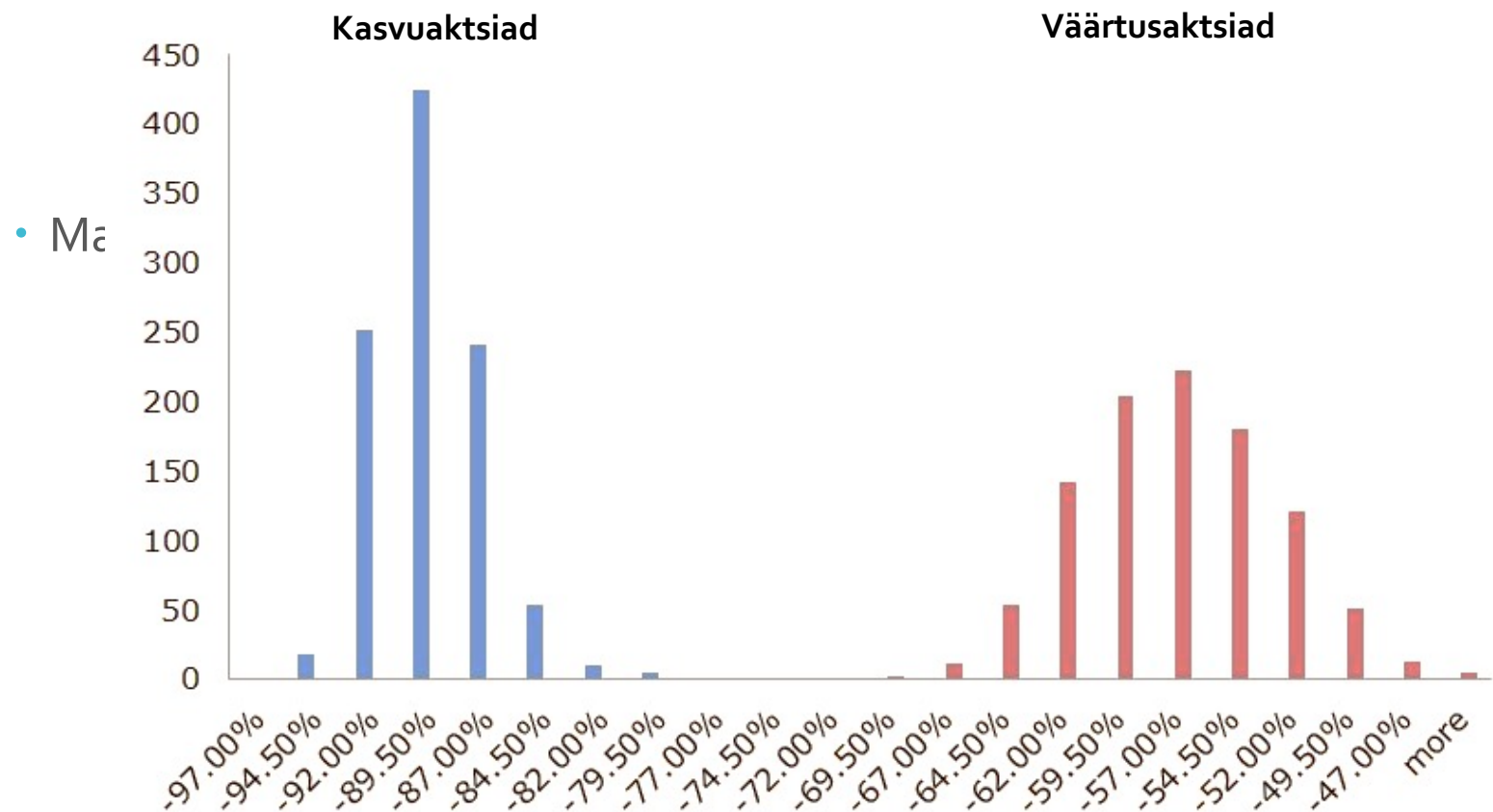


Allikas: DALBAR Report, 2019. ©2019, DALBAR, Inc.

Meister- investori raamistik

- **Likviidsuspuhver**
 - Hädaabi raskeks ajaks, et ei peaks allahinnatud vara müüma
- **Turukiht**
 - Indeksfond või sarnane
- **Väärtuskiht**
 - Väärtuspõhine investeerimine
 - Kriisikindlam kiht
- **Riskikiht**
 - Kõrgema riskiga varad, nt kasvuaktsiad
 - Võimenduse kasutamine, nt tuletisinstrumentidega

Väärtus-kiht



Allikas: Gray, W. R., & Carlisle, T. E. (2012). *Quantitative Value: A Practitioner's Guide to Automating Intelligent Investment and Eliminating Behavioral Errors* (Vol. 836). John Wiley & Sons.

Riskikiht

Hoiatus!
Arvestatav täiendav risk

Futuuride kasutamise näide: osta indeksit futuurina

- Annab finantsvõimenduse
 - Mõistlik reeglina max 1.5 kordne võimendus
 - Tekib likviidsuspuhver, osa raha on vaba, teenib intressi
 - Kulukus ca baasintress + 1%
- Väga likviidne
 - Lihtsalt "risk-on" ja "risk-off"
- Eeldab turunägemuse ja selle riski võtmist
 - Nt sektorite rotatsioon
 - Turutrendi järgimine

Kokkuvõte

Hoiatus!
Arvestatav täiendav risk

Raamistiku eelised

- Tootlus tavaperioodil lähedane turu keskmisele
 - Võib jääda alla, võib ületada
- Võimalus võtta täiendavat kontrollitud riski
 - Võimalus kõrgema tootlus teenimiseks
- Aitab käitumuslike vigade vastu
 - Vähemalt osaliselt